

# Lean Six Sigma in het UMCG

Drs. Antoinette V.M. van Etten  
1 september 2008

# Opzet

- Ervaringen in het UMCG met LSS
- Twee projecten
  - Ligduurverkorting short stay Thoraxcentrum
  - Bedrijfsvoering polikliniek Oogheelkunde
- Vragen

# LSS en het Thoraxcentrum

Thoraxcentrum:  
afdelingen cardiologie+ thoraxchirurgie

# LSS en het Thoraxcentrum

	<b>2007</b>	<b>t.o.v. 2002</b>
Opnames	5500	
IC dagen	3250	
Verpleegdagen	32500	
1 <sup>e</sup> bezoek poli	8250	+33%
Dagbehandeling	1250	
Hartoperaties	1000	
Congenitale interventies	50	
PCI (dotteren)	2000	+24%
CAG (hartcatheterisatie)	1300	+47%
(H)LTx	30	
Longoperaties	300	
Catheter ablaties	240	+45%
Pacemaker implantaties	150	
ICD's	330	+230%

# LSS en het Thoraxcentrum

Begroting: 44 miljoen euro

Bezuiniging: 2008: -3%  
2009: -5% (?)

# LSS en het Thoraxcentrum

## Beleid Thoraxcentrum

Sequentiele (L)SS projecten met primaire focus op kwaliteit

Stap 1: CAG's + PCI (dotteren)

Stap 2: Ablaties + Implantaties

Stap 3: herbeoordeling balans Short Stay vs Klinische bedden.

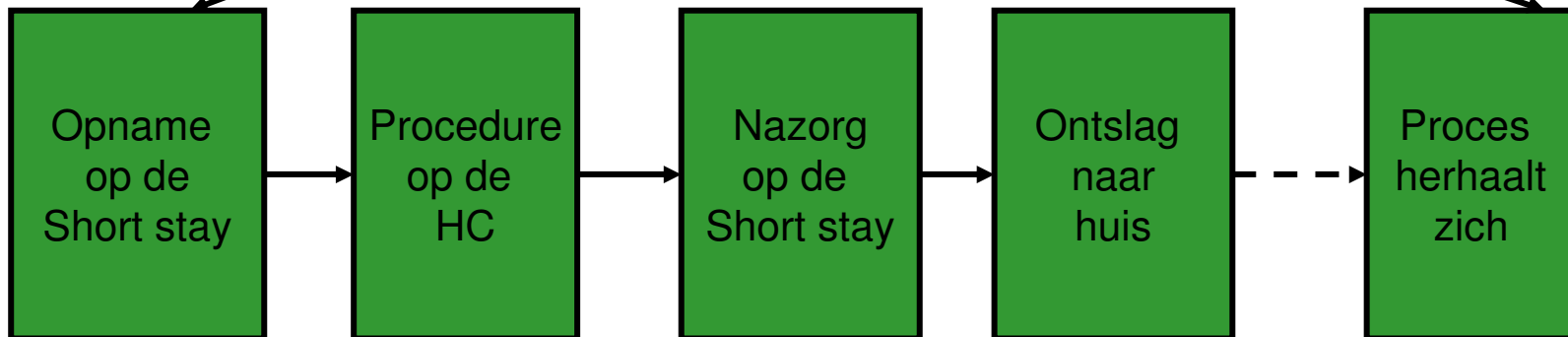
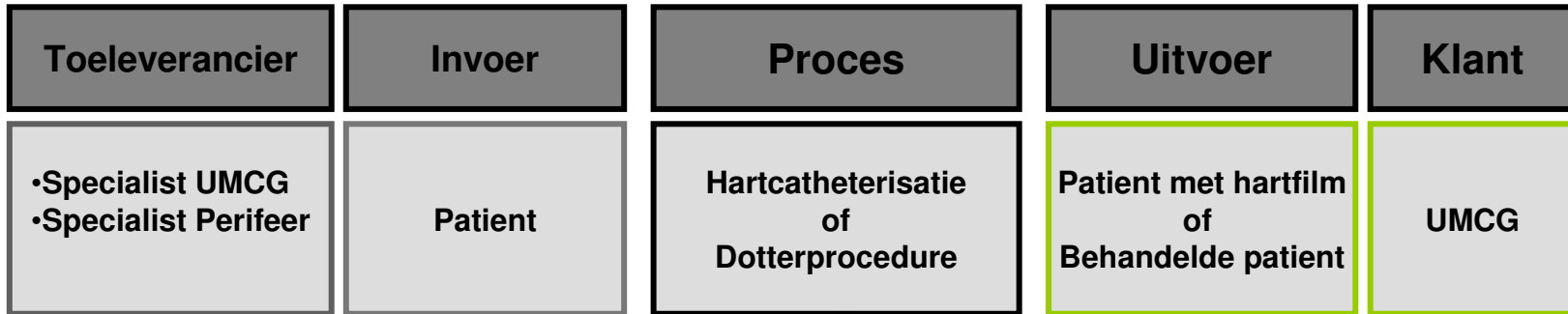
Stap 4: etc...

# LSS en het Thoraxcentrum

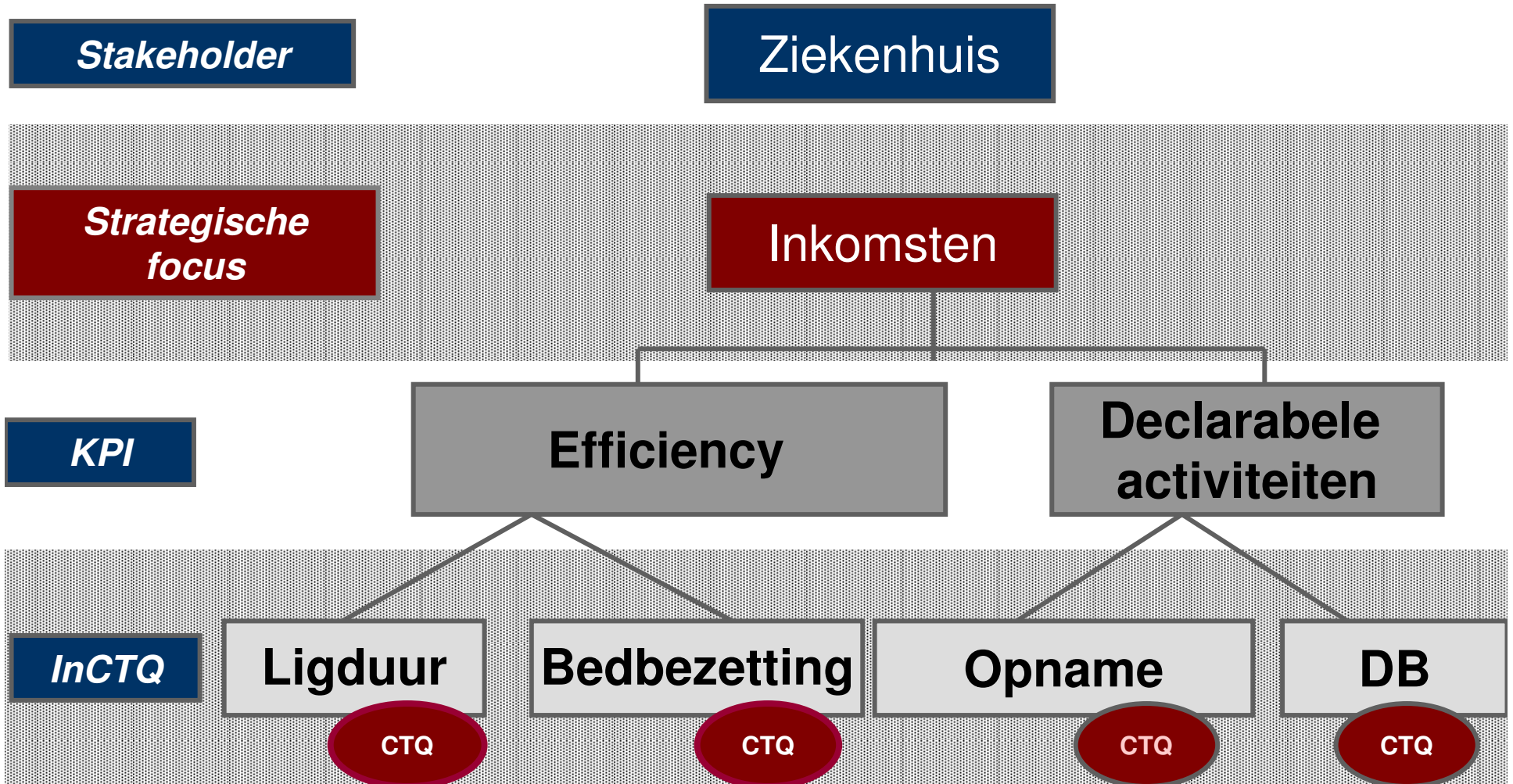
## Samenstelling projectgroep

Bedrijfsvoering + data genereren:	Drs. G.Knol E. Ebenau
Verpleging + staf Short Stay:	E.J. Beens M.P.E. Gosens J.H.H. Deuling J.M. Boersema
Verpleging HC:	G. Gaasterland C.C.M. Ooms J.E. Poelman
Medische Staf:	Prof. dr. F. Zijlstra Dr. B. de Smet
BB:	Drs. A.V.M. van Etten

# Proces

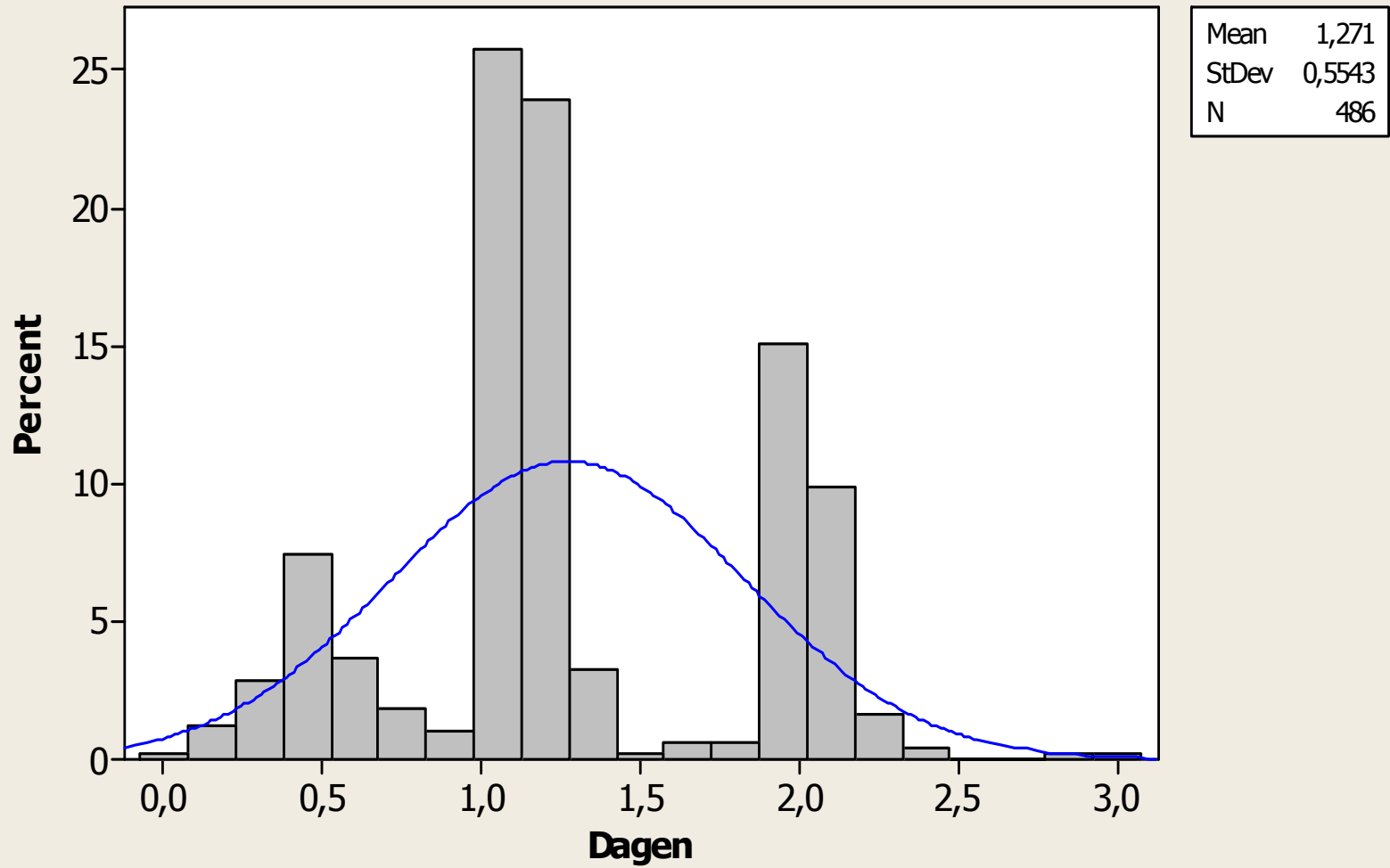


# CTQ flowdown



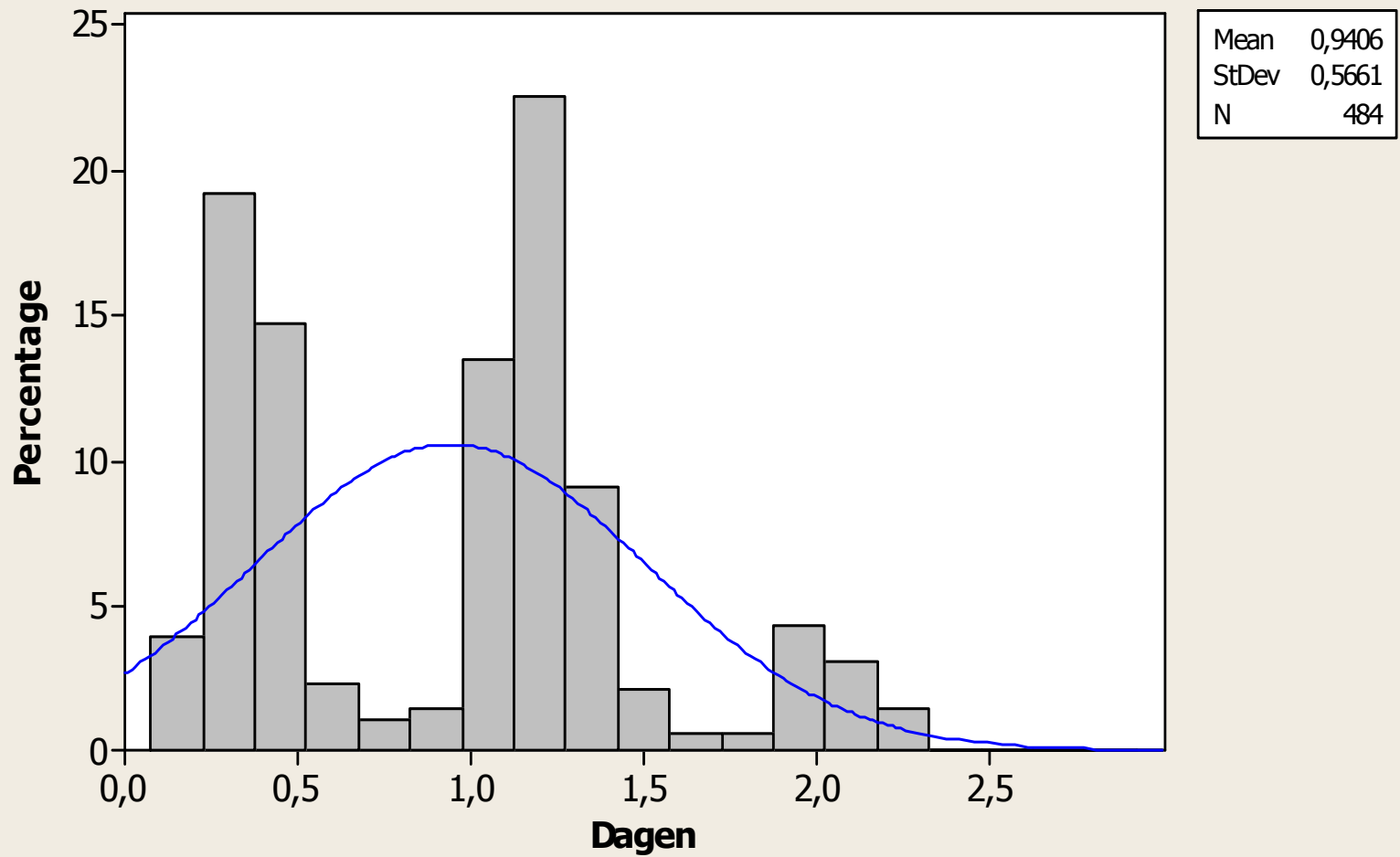
# Ligduur PCI

jan-sept 2007

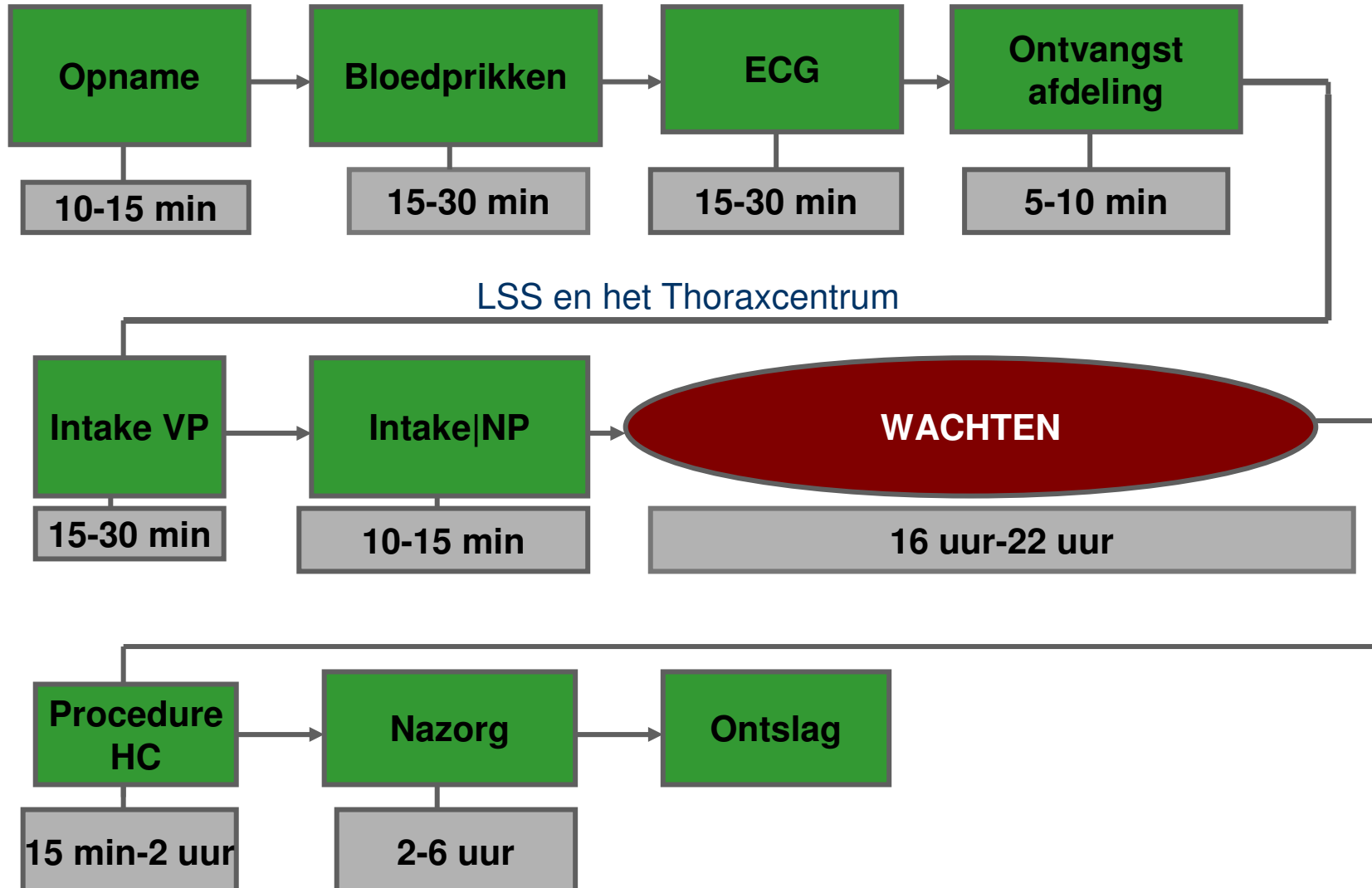


# Ligduur CAG

jan-sept 2007



# Value stream map



# Invloedsfactoren - verbeteracties

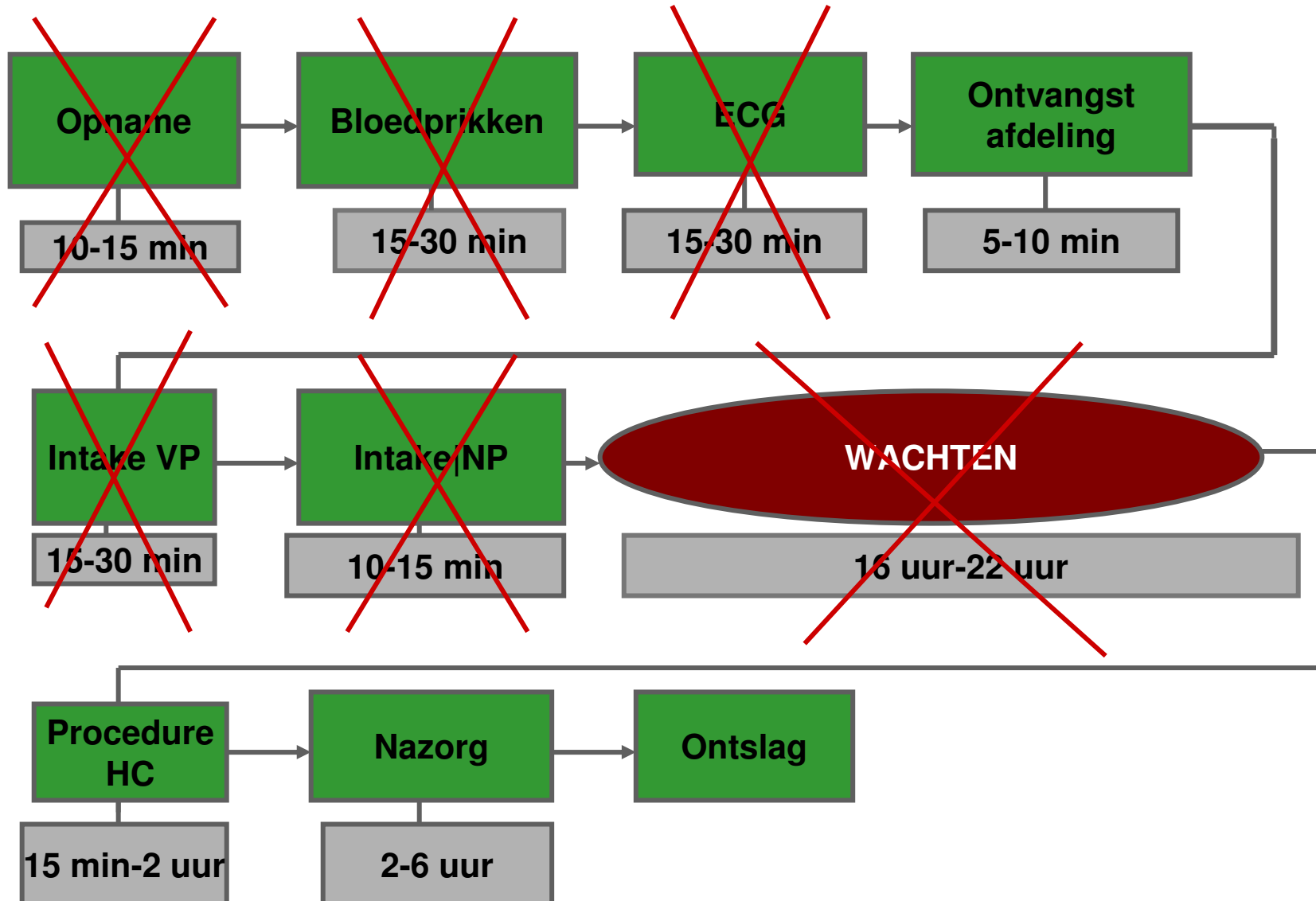
## Organisatie

- Bloedprikken
  - ECG
  - Intake VPK en NP
  - Tijdstip van de procedure
  - Planning
  - Interferentie spoed
- Laatste polibezoek
  - Laatste polibezoek
  - Anders organiseren
  - Eerder in proces
  - Scheiding spoed-electief  
70 % DB, 30% klinisch
  - Scheiding spoed-electief

## Patiënt

- DMI
  - Liesproblemen
  - Prehydreren
  - Nazorg
- Medische instroomnormen
  - Telefonische controle
  - Bloeduitslag eerder bekend
  - short stay voor perifere patienten

# Value stream map



# Verbeterde situatie

PCI

Huidige situatie

gemiddelde ligduur 1,3 dag

Verbeterde situatie

gemiddelde ligduur 0,7 dag

CAG

Huidige situatie

gemiddelde ligduur 0,9 dag

Verbeterde situatie

gemiddelde ligduur 0,5 dag

# Verbeterde situatie

## PCI

- Huidige situatie 617 ligdagen voor 489 patiënten
- Verbeterde situatie 342 ligdagen voor 489 patiënten
- Winst **275 ligdagen**

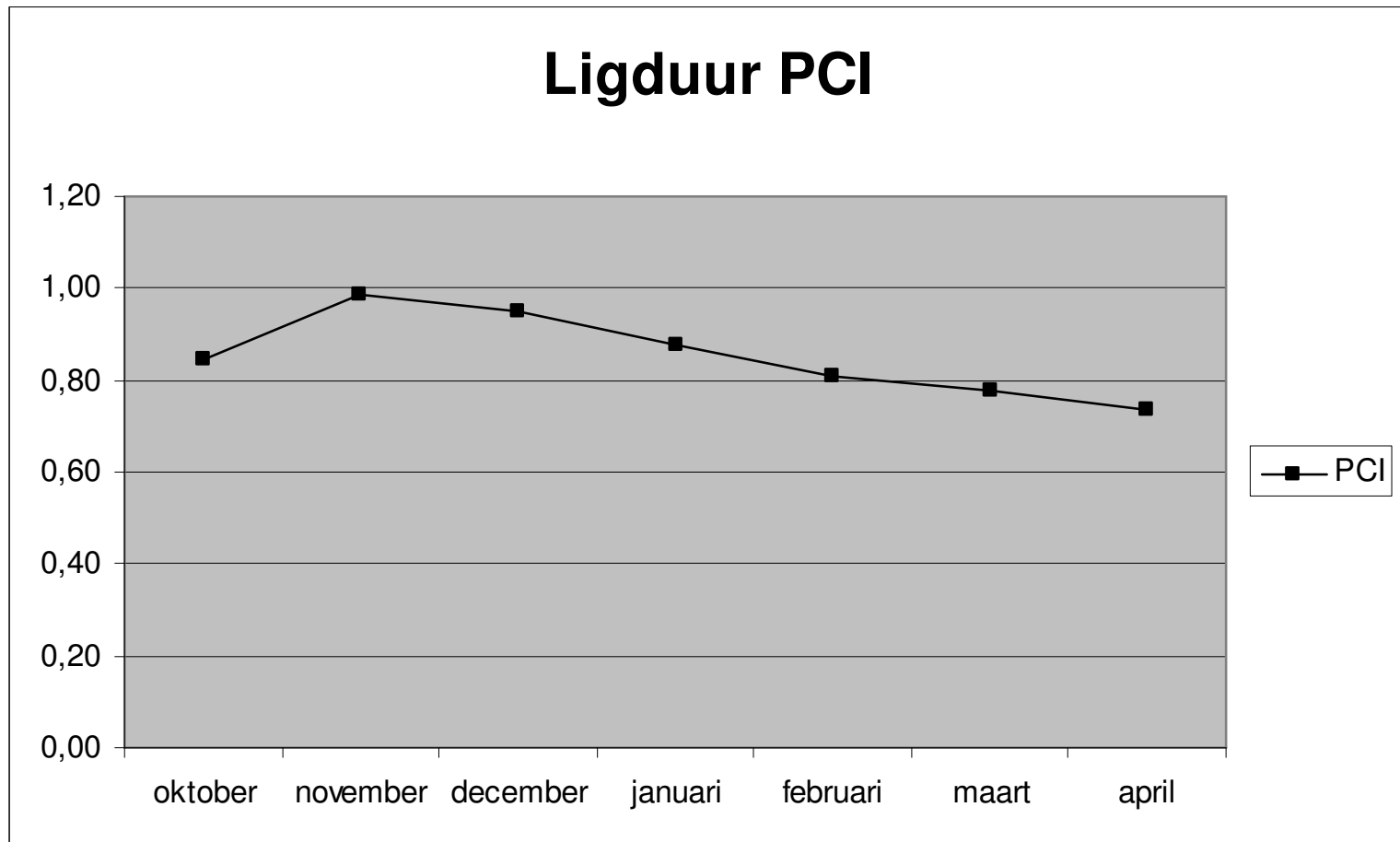
## CAG

- Huidige situatie 459 ligdagen voor 484 patiënten
- Verbeterde situatie 242 ligdagen voor 484 patiënten
- Winst **226 ligdagen**

- Totale winst is  $275 + 226 =$  **501 ligdagen**

# Ligduur

oktober 2007-april 2008



# Ligduur

oktober 2007-april 2008

