

YPS

Young Professional Solutions



Inleiding

- Het Project
- Achtergrond informatie
- Huidige Situatie SEH
- Probleemstelling
 - onderzoeksvraag
 - deelvragen
- Flessenhalzen
- Een klein voorproefje van de data analyse
- Het verdere verloop van het onderzoek

Het Project

4-uurs target SEH voor
neurologische patientenstroom

Het Project

Wat houdt de 4-uurs norm in??

Achtergrond informatie

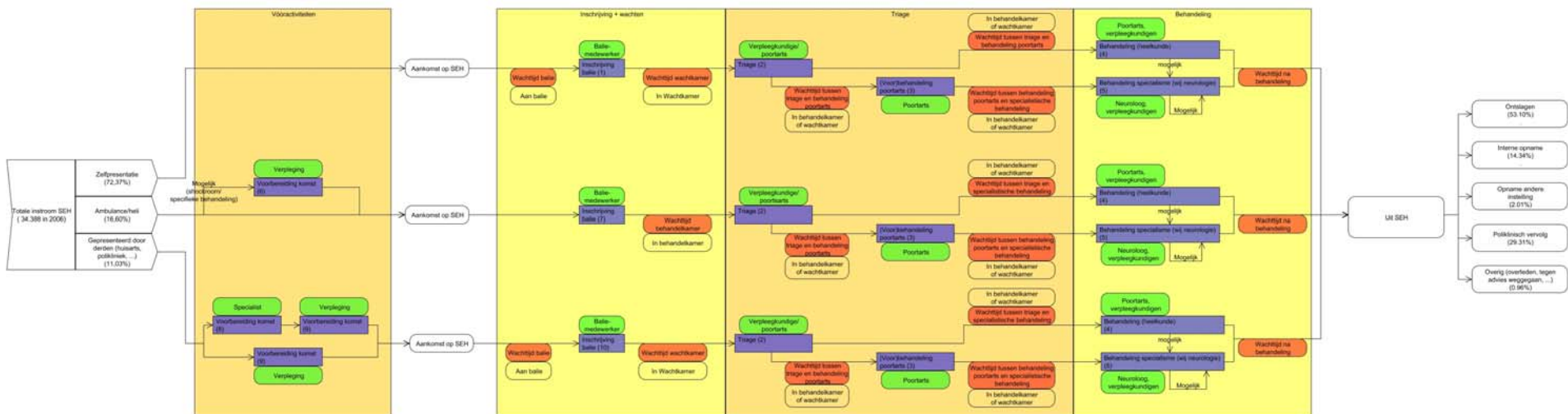
- **Waarom 4-uurs norm?**
 - capaciteitsproblemen
 - na 4 uur raakt SEH verstoep met patienten en ontstaan er capaciteitsproblemen
 - **kwaliteit daalt**
 - lange liggers krijgen niet de aandacht die ze verdienen
 - verstoken van optimale verzorging (brancard/bed, maaltijdvoorziening)
 - toenemende kans op doorligplekken door brancard
 - **SEH niet uitgerust voor 7x24 uur zorg**

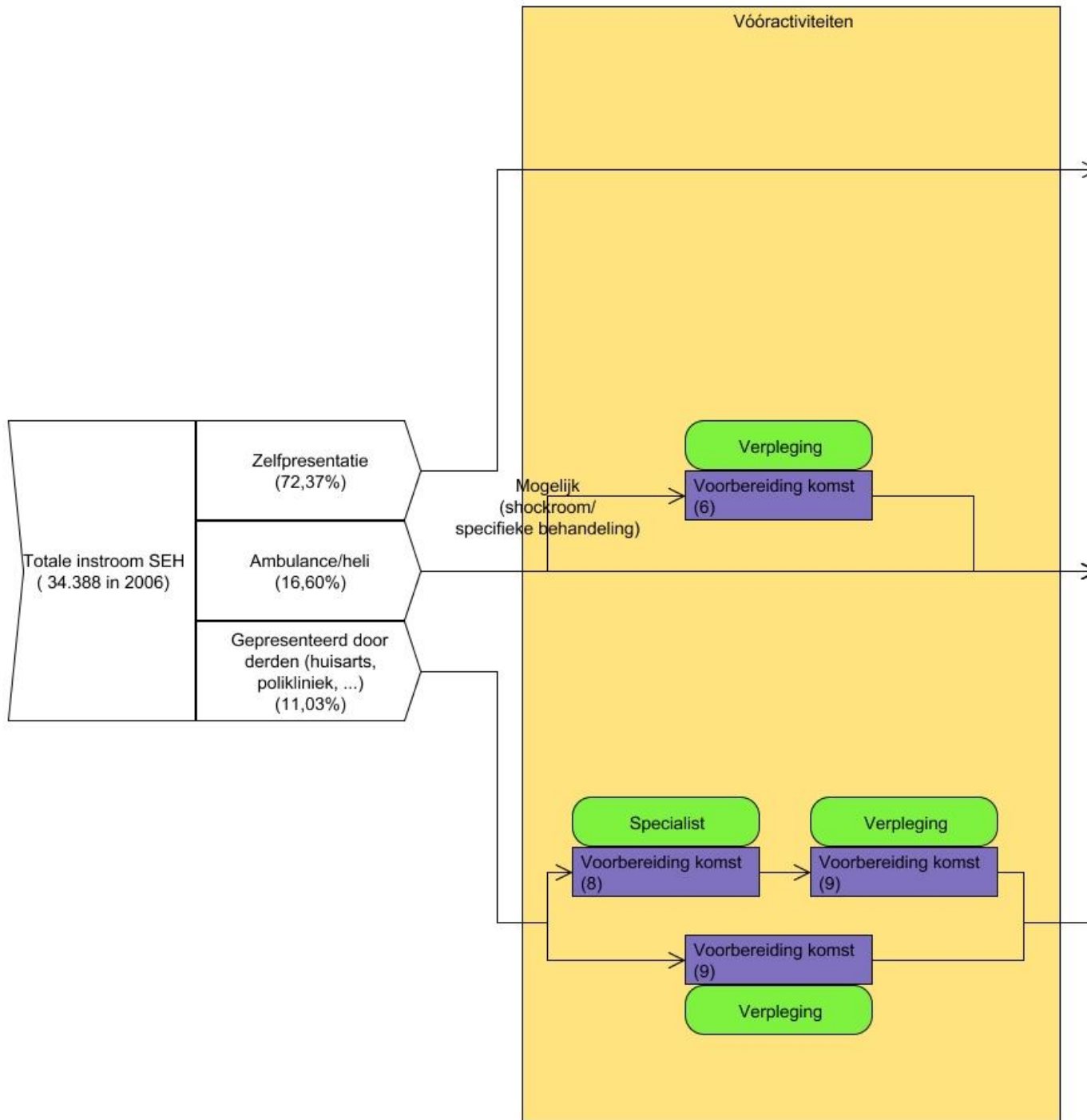
Huidige situatie SEH (1)



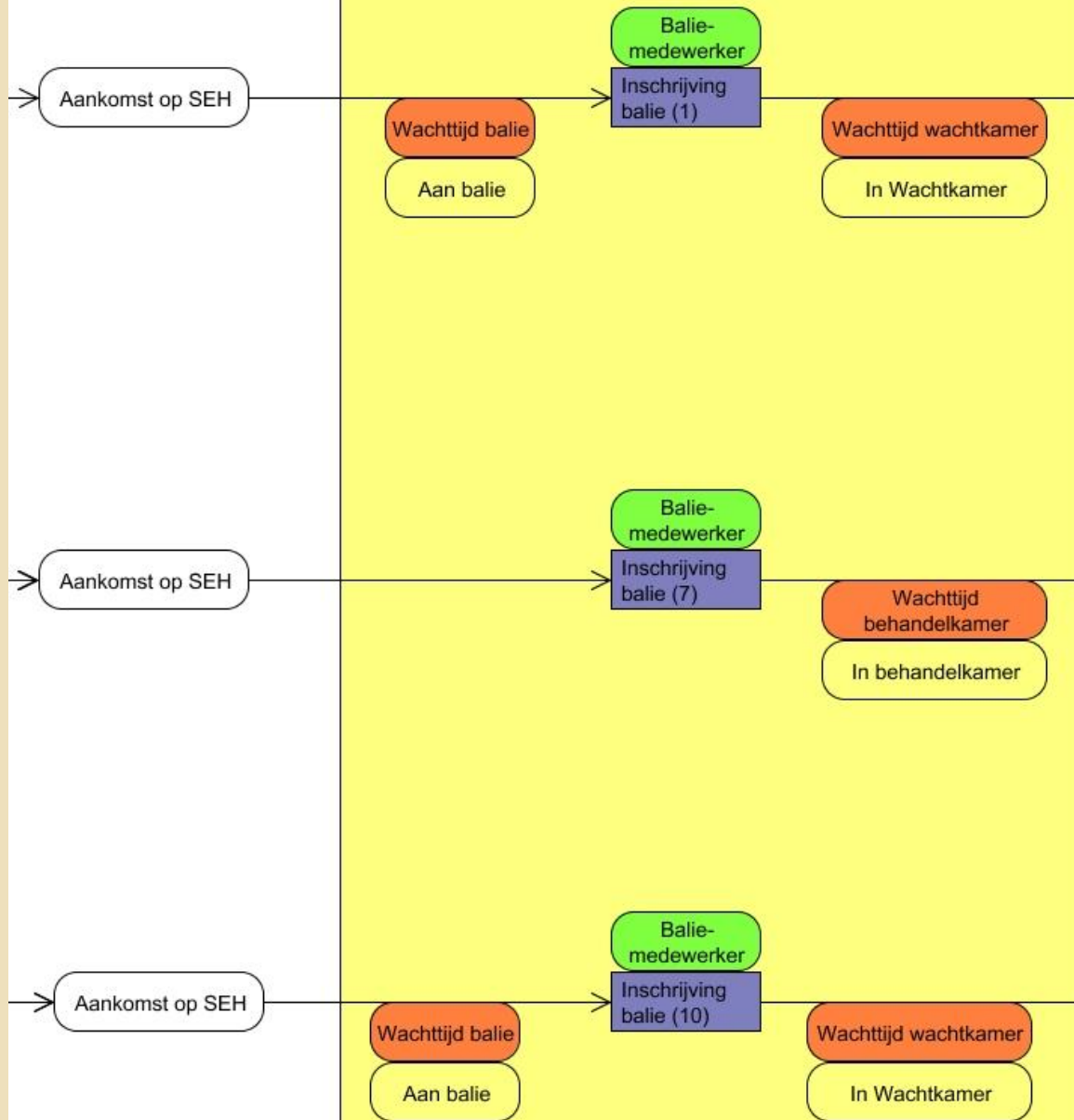
43% van de neurologische patiënten valt **buiten** de 4-uurs norm

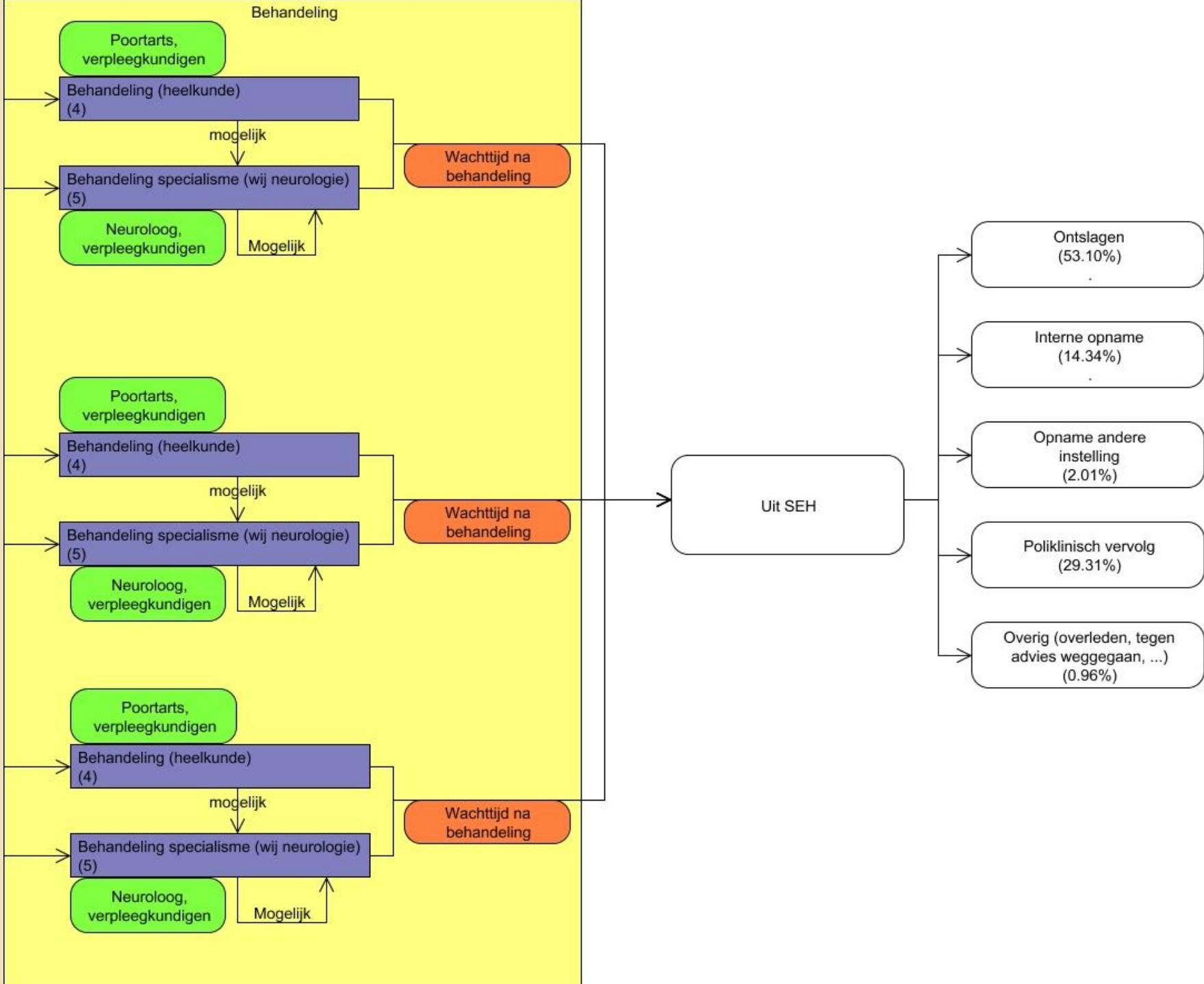
Huidige situatie SEH (2)



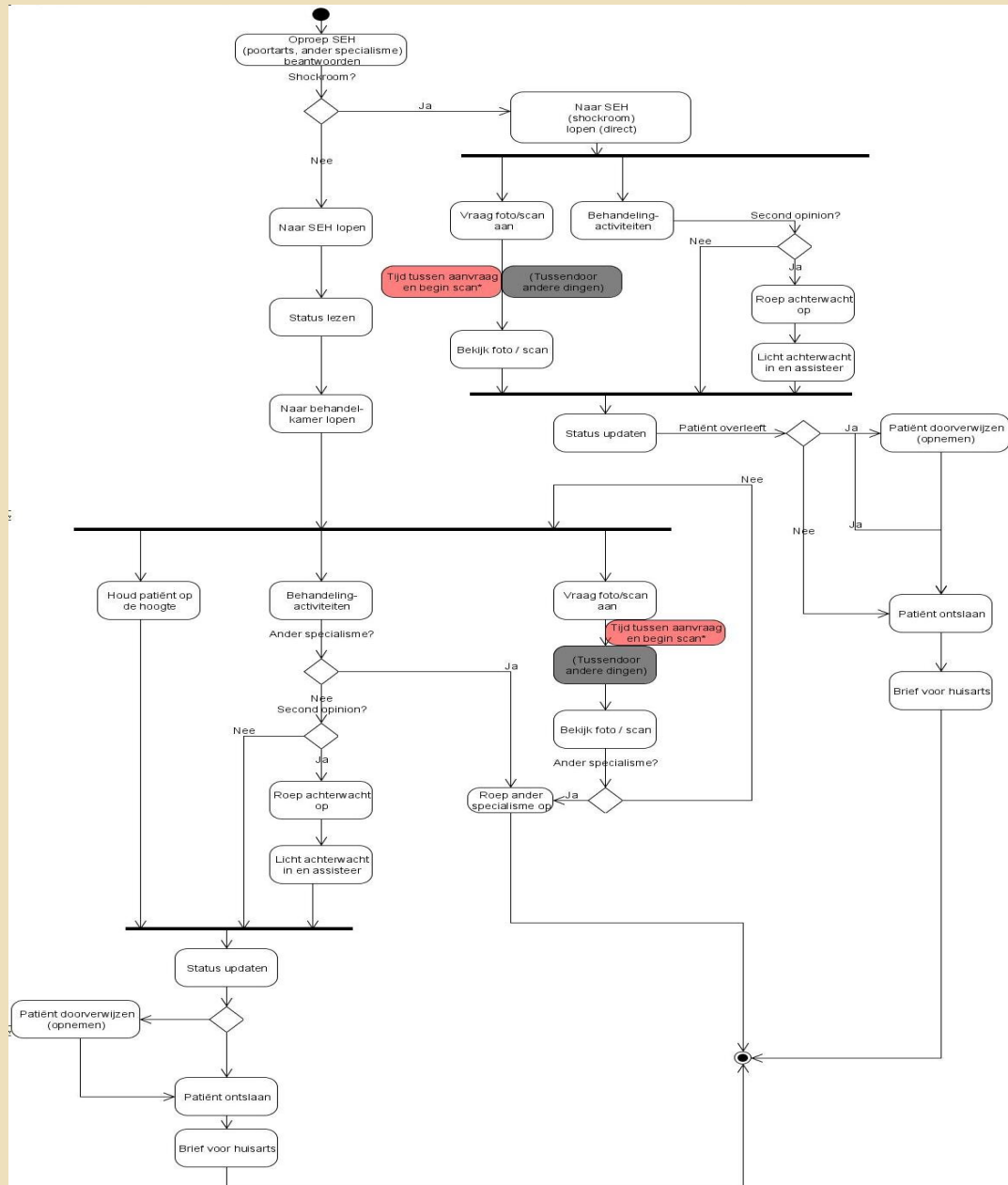


Inschrijving + wachten





Huidige situatie SEH (3)



Probleemstelling (1)

Onderzoeksvraag:

Hoe kan de 4-uurs norm op de SEH
gerealiseerd worden voor de
neurologische patiëntenstroom?

Probleemstelling (2)

Deelvragen:

- Hoe ziet het gehele proces van de SEH eruit?
- Waar liggen de knelpunten binnen de SEH?
- Waarom zijn dat knelpunten?
- Welke personen en afdelingen zijn hierbij betrokken?
- Is er een mogelijke oplossing om de flessenhalzen te verminderen / beëindigen?

(Eventuele) flessenhalzen

- wachttijd voor de poortarts
- wachttijd voor de CT scan
- roosters (met nadruk op medisch personeel)
- i.v.m. openstaande vacatures: bedden gesloten
- Verminderd gebruik OK: het niet beschikbaar zijn van bedden
- acute zorg: overname patiënten andere ziekenhuizen
- doorverwijzing van specialisme naar specialisme
- lange wachttijden tussen verschillende processen

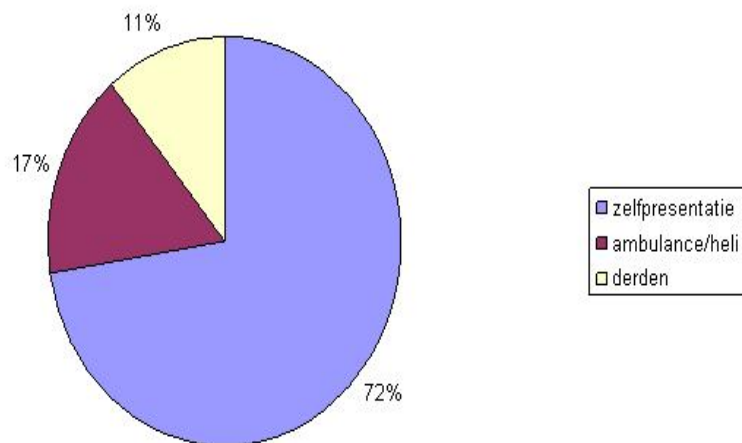


Een klein voorproefje op de data analyse (1)

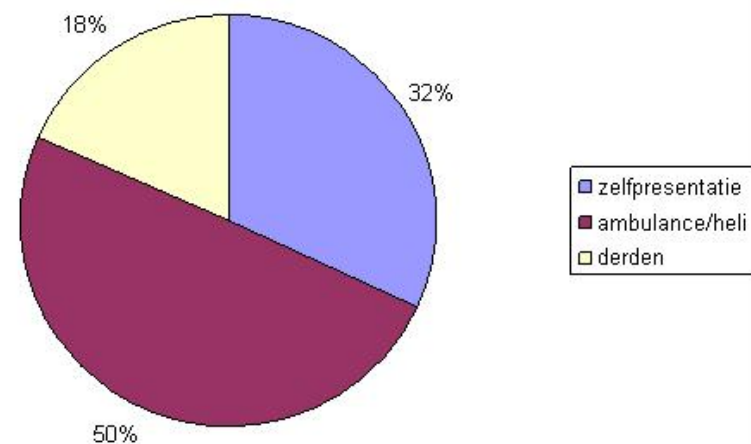
- Patiëntenstroom SEH 2006
- Verblijftijd patiënten op SEH

Patiëntenstroom SEH 2006

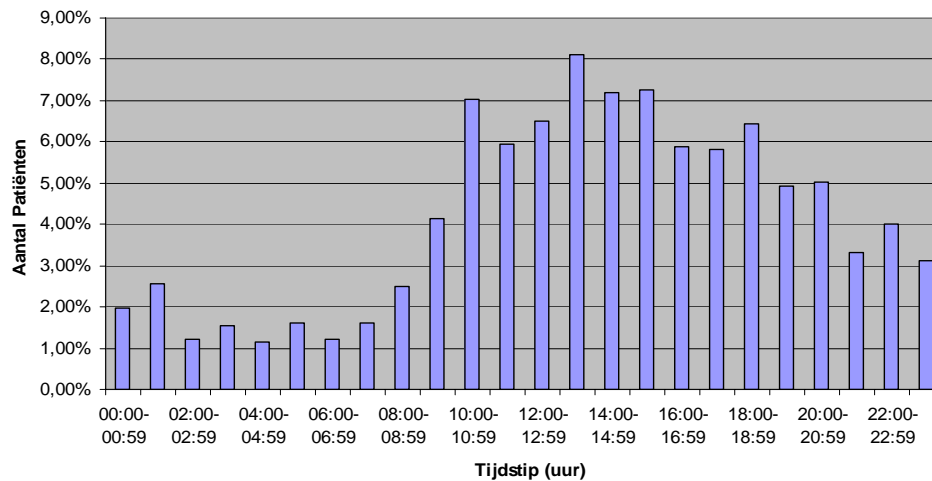
Patiëntenstroom SEH 2006



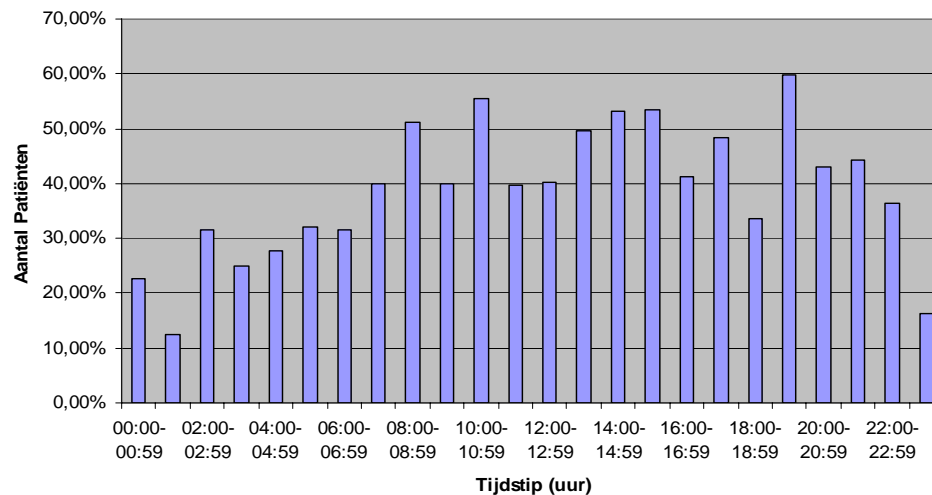
Instroom neurologische patiënten 2006



Instroom neurologische patiënten op SEH

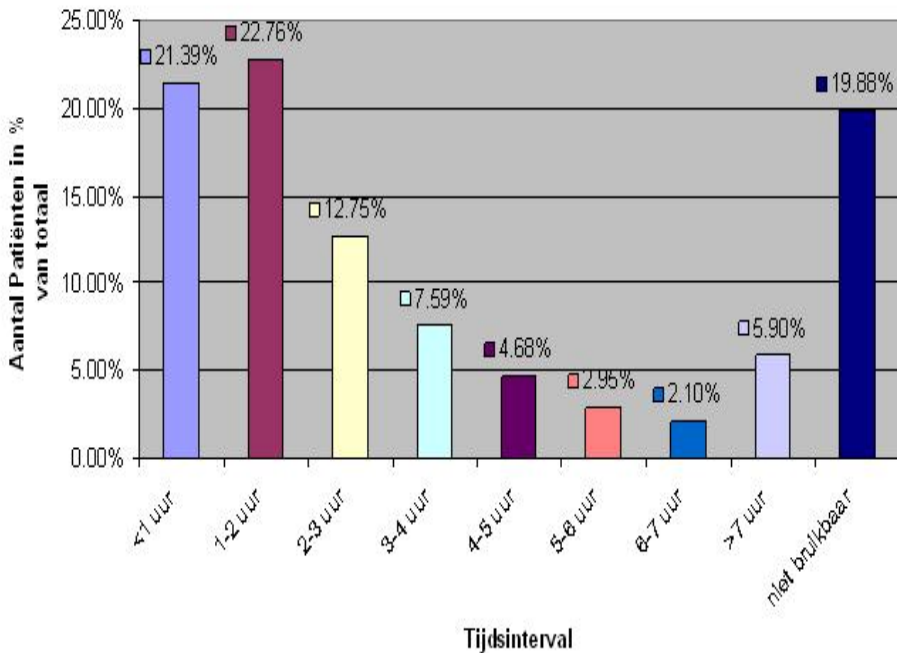


Instroom % neurologische patiënten met verblijftijd > 4 uur

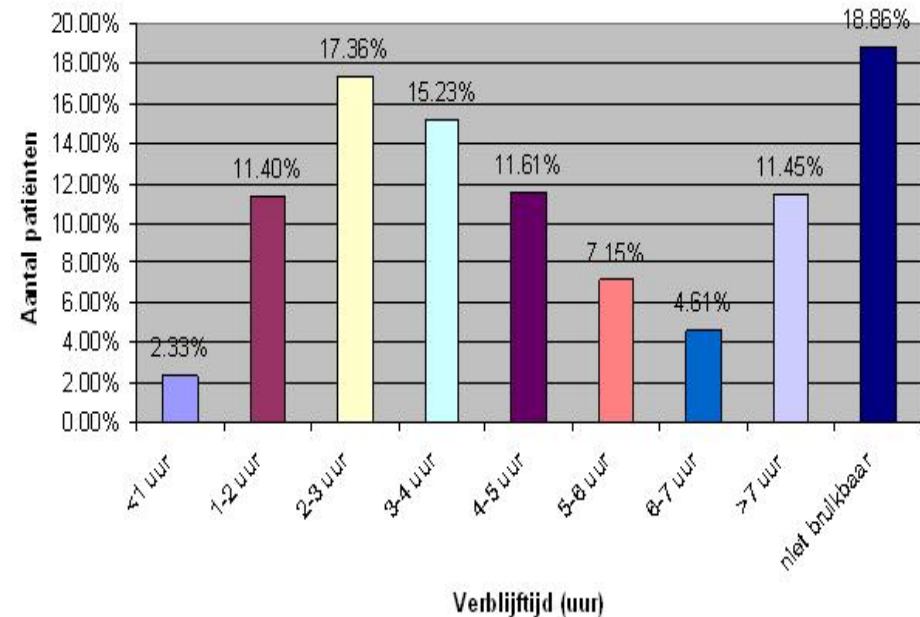


Verblijftijd patiënten op SEH

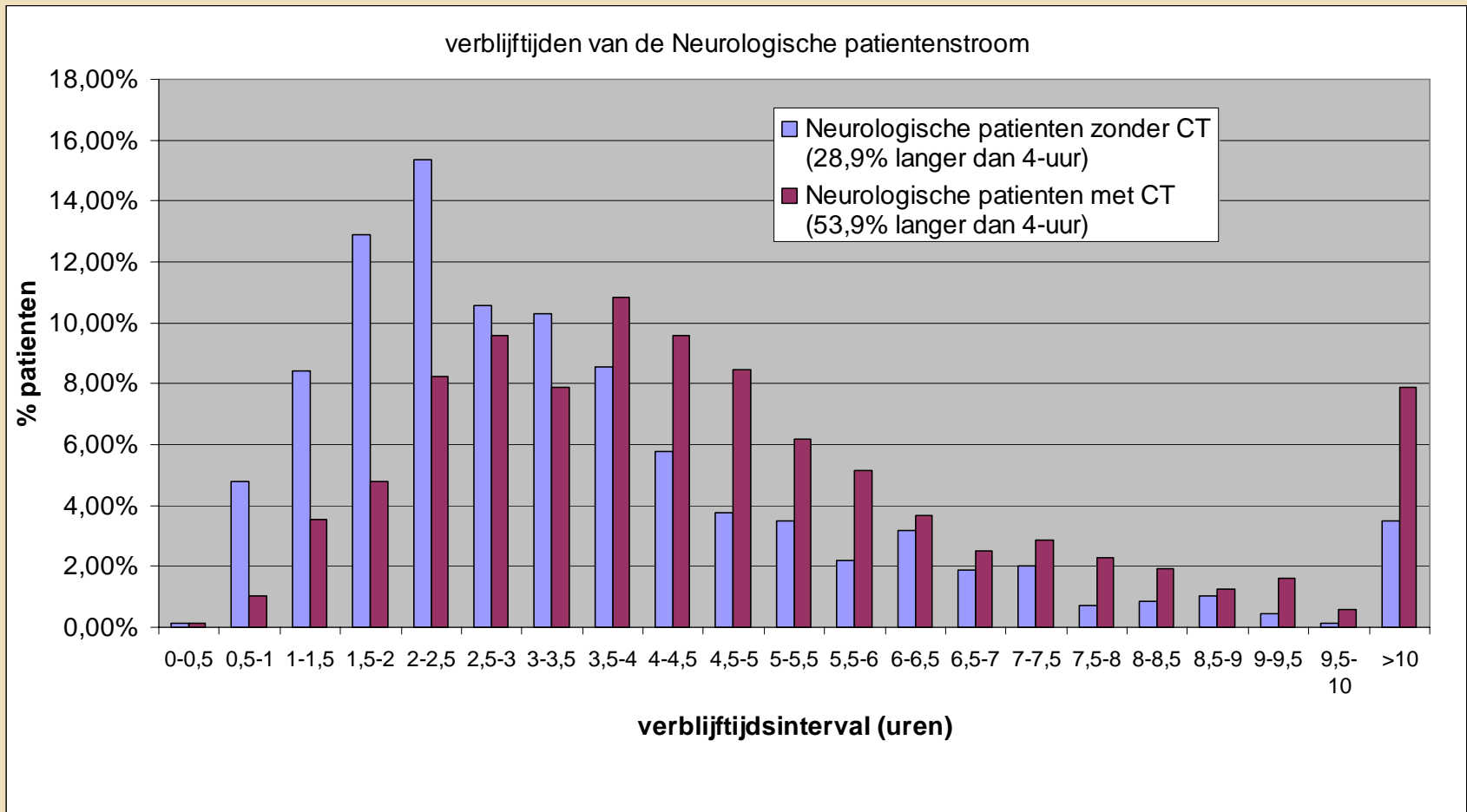
Verblijftijd SEH in 2006



Verblijftijd neurologiepatiënten in 2006
57% valt binnen 4 uren norm



Flessenhals: CT-scan



Het verdere verloop van het onderzoek

Doel

- Verder analyseren van de huidige verdeling v/d verblijfsduur van neurologische patiënten op de SEH
- Onderzoeken hoe realistisch de 4-uurs norm is voor VUmc
- Advies uitbrengen aan het management team van SEH

Eventueel

- Mogelijke oplossingen geven voor de knelpunten; bekijken welke realiseerbaar zijn

Vragen / Opmerkingen?