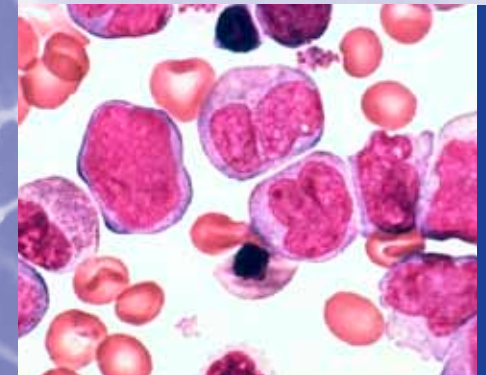


Differentiatie hematologie



VUmc Amstel Academie

De Boelelaan 1109
1081 HV Amsterdam

telefoon 020 444 2020
fax 020 444 4282

www.amstelacademie.nl

verpleegkundige vervolgoopleidingen

Ziekten op het gebied van de hematologie zijn zeer divers. Hematologische aandoeningen worden over het algemeen onderscheiden in goedaardige ziekten (bijv. anemie en hemofilie) en de veel vaker voorkomende ziekten (leukemie, lymfeklierkanker zoals Hodgkin lymfoom of de ziekte van Kahler). In vergelijking met de overige oncologische patiënten komen acute situaties vaker voor en is het verplegen technischer van aard. Bij cytostatica behandelingen wordt de hematologiepatiënt meer dan gemiddeld ziek, waardoor autologe of allogene stamceltransplantatie noodzakelijk is om te overleven. Vanwege de zware behandelingen die patiënten moeten ondergaan, dient de verpleegkundige tevens alert te zijn op specifieke complicaties. In de zorg voor de patiënt met een hemato-oncologische aandoening wordt van de verpleegkundige verwacht dat hij/zij accuraat handelt, flexibel is en de patiënt op doeltreffende wijze verpleegt en begeleidt.

Doel

Deze differentiatie is gericht op het verkrijgen van competenties binnen diverse beroeps-situaties teneinde (intensieve) verpleegkundige hematologische zorg te verlenen in alle fases van het ziekteproces van hemato-oncologische patiënten.

Duur en startdatum

De opleiding start in maart en september en bestaat uit 8 lesdagen van 7 lesuren (exclusief toetsing). De lesdagen zijn verdeeld over 4 lesblokken van maart t/m juni of van september t/m december. De totale differentiatie dient binnen een termijn van 12 maanden te worden volbracht gerekend vanaf de 1e lesdag. Uiteraard mag dit ook in een korter tijdsbestek.

Inhoud

Tijdens de lesdagen wordt u door artsen, verpleegkundigen en andere disciplines meegenomen in de complexe wereld van de hematologie. De diagnostiek, behandelingen en prognoses van hematologische aandoeningen worden besproken, evenals veel voorkomende specifieke complicaties. De verpleegkundige zorg is een essentieel onderdeel van de begeleiding van een patiënt met een hematologische aandoening en krijgt specifieke aandacht binnen de lessen. Door middel van uw eigen voorbereiding op de lesuren en de aangeboden lessen vormt u een compleet beeld van de hematologische zorg.

Varianten in de opleiding. Kies uw eigen pakket!

De volgende varianten zijn mogelijk bij het volgen van de differentiatie hematologie:

1. volgen van de theorie als bijscholing.
2. volgen van de theorie als bijscholing + toetsing.
3. volgen van de theorie als bijscholing + toetsing + praktijkdeel.
4. volgen van de differentiatie als kopmodule gedurende uw opleiding tot Oncologie verpleegkundige bij de Amstel Academie. In dit geval kan de deelnemer zich breed oncologisch specialiseren met een differentiatie op het gebied van de hematologie.

De student is, in overleg met zijn/haar leidinggevende, vrij om te kiezen welk pakket het best bij hem/haar past. Bij aanmelding kan de keuze voor de variant aangegeven worden.

Er zijn 2 praktijk uitstroomvarianten mogelijk:

Verpleegkundige zorg voor de hematologische patiënt

Het betreft de zorg welke geboden wordt in een level D instelling conform de HOVON* echelonering. Om aan de eisen van deze praktijkvariant te voldoen dient een oriënterende stage van 128 uur in een samenwerkende level A of B instelling opgenomen te worden.

* www.hovon.nl

Intensieve verpleegkundige zorg voor de hematologische patiënt

De student kan zelfstandig intensieve zorg verlenen voor de hematologische patiënt inclusief langdurige pancytopenie en posttransplantatie zorg. Een uitstroomvariant voor verpleegkundigen welke werkzaam zijn in een level A, B of C instelling conform de HOVON* echelonering. Een stageperiode van 384 uur in een samenwerkende level A of B instelling dient opgenomen te worden met als doel om zelfstandig deze intensieve zorg te kunnen verlenen.

In de praktijkopdrachten wordt in de beoordeling gewerkt met een aantal rollen, competenties en ontwikkelingsstadia die ook in de Vervolgopleiding tot Oncologie Verpleegkundige worden gehanteerd.

Heeft men de lesdagen gevolgd, dan ontvangt men een Bewijs van deelname. Heeft de student ook de praktijkopdrachten behaald, dan ontvangt deze een Certificaat voor de theorie en het specifieke praktijkdeel. Indien de differentiatie samen met de vervolgo-pleiding wordt gevolgd, dan ontvangt de student een diploma met vermelding van de differentiatie Hematologie.

Prijs

De prijs van deze opleiding is telefonisch verkrijgbaar bij Karin Jonker, bureaumanager verpleegkundige vervolgoopleidingen, T. 020- 444 2020.

Informatie

Rosanna Konst, T. (020) 444 4285, e-mail: r.konst@vumc.nl

Toelatingseisen

Om toegelaten te worden tot deze differentiatie is het volgende vereist:

- ◆ registratie in het BIG-register als verpleegkundige
- ◆ de deelnemer dient geregeld verpleegkundige zorg te verlenen aan patiënten die een hemato-oncologische aandoening hebben en heeft minimaal een basiscursus oncologie voor verpleegkundigen gevolgd. Een vervolgoopleiding tot Oncologie Verpleegkun-dige wordt aanbevolen maar is niet verplicht.

